

# Discussione Generale

- Ruolo del nodo ARC nella comunita' (sub)mm italiana
- Posizione della comunita' italiana nel panorama internazionale
- Formazione e diffusione delle expertise
- Gestione delle sinergie tra ALMA ed altri strumenti
- ...

# L'ARC node italiano

## Duties di supporto tecnico vs. collaborazione scientifica

- Supporto tecnico: dall'idea all'archiviazione dati
- Preparazione scientifica (dalle comete alla cosmologia)
- Esperienza nella pianificazione di osservazioni e nella riduzione e gestione dati

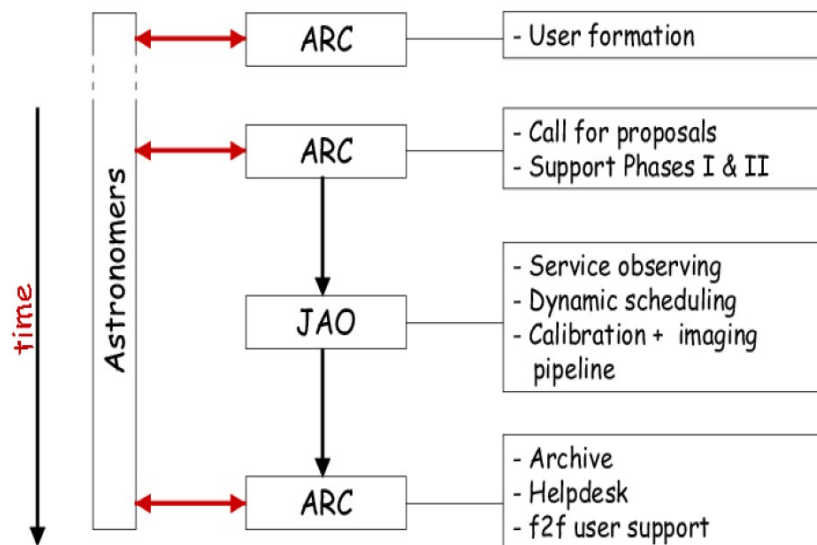
## Disponibilita'

- Vicinanza logistica
- Helpdesk e F2F
- Expertise aggiornata su ALMA e CASA
- Cluster e procedure per data reduction in CASA
- Esperienza su un ampio numero di proposal
- Punto di osservazione privilegiata per collaborazioni italiane e internazionali

## Quale supporto vi aspettate dall'ARC?

## Come possiamo essere vicini e utili alla comunità?

## Quali utilities vorreste a vostra disposizione (workshop, tutorials, newsletter...)?



Trova info sull'itaARC su  
[www.alma.inaf.it](http://www.alma.inaf.it) :

I nostri interessi scientifici in  
"Local staff"

Struttura e funzionamento del cluster in  
"Local resources"

News e appuntamenti in  
"Home"

Slide e tutorials in  
"Meeting e talks"

# Formazione giovani

## **Corsi Laurea/Dottorato e Scuole Dottorato**

- (cicli di) lezioni monografiche su astronomia (sub-)mm
- Collaborazione con personale esterno / ARC

## **Tesi Laurea/Dottorato**

- Collaborazione ARC:
  - ALMA SV/commissioning
  - proprietary data
  - supporto tecnico in riduzione dati con CASA

## **Politica INAF per diffusione expertise?**

- Finanziamento ARC (borse + attività verso la comunità)
- Borse di formazione INAF ? (Borse ARC su BO)
  - Dottorato o postdoc ALMA-oriented
- PRIN INAF ?
  - ALMA-oriented ?
  - large programs ?
- Posti da Ricercatore ?
  - 2 ALMA-oriented nel 2009, nessuno nel 2012